

Programm

**JAN –  
MRZ 26**





# Liebe Besucherinnen und Besucher,

mit unserem neuen Vierteljahresprogramm möchten wir Sie mitnehmen auf eine Reise durch Geschichte, Kunst, Musik und Theater. Unsere Museen sind Orte des Austauschs, des Staunens und des gemeinsamen Erlebens – und genau das spiegelt dieses Programm wider.

Vom Jazz im Museum über persönliche Galerie-Gespräche bis hin zu neuen Führungsformaten und Familienangeboten möchten wir Ihnen vielfältige Zugänge zu unseren Themen eröffnen. Dabei prägt das gesamte Jahr 2026 natürlich das große Jubiläum rund um Herzog Georg II., dessen Wirken als „Theaterherzog“ weit über Meinungen hinaus Wirkung zeigte. Freuen Sie sich bereits jetzt auf zahlreiche Veranstaltungen und besondere Höhepunkte in den kommenden Monaten.

Philipp Adlung

Herzlich,

**DR. PHILIPP ADLUNG, MUSEUMSDIREKTOR**

**JAN  
FEB  
MRZ  
26**

## Programm- übersicht

**01.  
JAN  
20.30**

**JAZZ IM MUSEUM**  
Theatermuseum

**18.  
JAN  
14.00**

**KURATORINNEN-  
FÜHRUNG:**  
„FREIE KUNST FÜR  
FREIE BAUERN?“  
Schloss  
Elisabethenburg

**04.  
JAN  
11.15**

**ÖFFENTLICHE  
SCHLOSS-  
FÜHRUNG**  
Schloss  
Elisabethenburg

**24.  
JAN  
14.00**

„BAUERN-  
GALERIE“  
**GESPRÄCH**  
Schloss  
Elisabethenburg

**08.  
JAN  
18.00**

**SOIREE: MASSEN-  
MORD, ALTES  
TESTAMENT UND  
EXOTISMUS**  
Schloss  
Elisabethenburg

**01.  
FEB  
11.15**

**ÖFFENTLICHE  
SCHLOSS-  
FÜHRUNG**  
Schloss  
Elisabethenburg

**10.  
JAN  
14.00**

„BAUERN-GALERIE“  
**GESPRÄCH**  
Schloss  
Elisabethenburg

**04.  
FEB  
15.30**

**KURATOREN-  
FÜHRUNG: „NEU-  
ERWERBUNGEN“**  
Schloss  
Elisabethenburg

**15.  
JAN  
18.00**

**JAHRESEMPFANG**  
Theatermuseum

**05.  
FEB  
20.30**

**JAZZ IM MUSEUM**  
Theatermuseum

**07.  
FEB  
14.00** „BAUERN-  
GALERIE“  
GESPRÄCH  
Schloss  
Elisabethenburg

**22.  
FEB  
14.00** **UNTERWEGS 2.0 –  
DIE MEININGER  
KOMMEN (SZENI-  
SCHE LESUNG)**  
Theatermuseum

**08.  
FEB  
11.15** **THEMEN-  
FÜHRUNG ZU  
GEORG II. –  
LEBEN IM RESI-  
DENZSCHLOSS**  
Schloss  
Elisabethenburg

**01.  
MRZ  
14.00** **ÖFFENTLICHE  
SCHLOSS-  
FÜHRUNG**  
Schloss  
Elisabethenburg

**11.  
FEB  
19.00** **PREMIERE „UNTER-  
WEGS 2.0 –  
DIE MEININGER  
KOMMEN“  
(SZENISCHE  
LESUNG)**  
Theatermuseum

**05.  
MRZ  
20.30** **JAZZ IM MUSEUM**  
Theatermuseum

**15.  
FEB  
14.00** **KURATORINNEN-  
FÜHRUNG:  
„FREIE KUNST FÜR  
FREIE BAUERN?“**  
Schloss  
Elisabethenburg

**08.  
MRZ  
11.00** **FINISSAGE  
„BAUERN-  
GALERIE“ &  
FAMILIENFEST**  
Schloss  
Elisabethenburg

**17.  
FEB  
14.00** **FERIENPRO-  
GRAMM: BAUERN,  
KUNST UND DIE  
FOTOGRAFIE**  
Schloss  
Elisabethenburg

**17.  
MRZ  
11.00** **HAUTNAH –  
MUNDARTABEND  
MIT MUSIK**  
Theatermuseum

**20.  
FEB  
15.30** **FINISSAGE „NEU-  
ERWERBUNGEN“**  
Schloss  
Elisabethenburg

**21.  
MRZ  
17.00** **UNTERWEGS 2.0 –  
DIE MEININGER  
KOMMEN (SZENI-  
SCHE LESUNG)**  
Theatermuseum

**21.  
FEB  
14.00** „BAUERN-  
GALERIE“  
GESPRÄCH  
Schloss  
Elisabethenburg

**22.  
MRZ  
11.15** **KURATOREN-  
FÜHRUNG:  
MEININGEN UND  
SEINE MACHT-  
HABER**  
Schloss  
Elisabethenburg

Unsere Sonderausstellungen werden durch vielfältige Programme begleitet, die zusätzliche Einblicke in Themen und Hintergründe ermöglichen.

# AUSSTEL- LUNGEN



**BIS  
22. FEB  
2026**

## **Neuerwerbungen der Meininger Museen**

Die Meininger Museen zählen mit ihren vielseitigen, hochwertigen Sammlungen zu den größten in Mitteldeutschland. Aus herzoglicher Sammelleidenschaft und regionalen Beständen entstanden, bilden sie heute die Basis für Forschung, Ausstellungen und Bildung. Die aktuelle Ausstellung präsentiert bedeutende Neuzugänge von 2018–2025: außergewöhnliche Zeichnungen, Gemälde und Kunstgewerbe.

**ORT** Schloss Elisabethenburg, 2. OG

**KURATOR** Florian Beck



# BIS 8. MRZ 2026

## Freie Kunst für freie Bauern? Die Bauern- Galerie: Ein Bild der späten DDR

Die „Bauern-Galerie“ existierte 1987–1990 im VdgB-Ferienheim auf dem Ringberg in Suhl. Beschäftigte der Landwirtschaft aus der DDR erholten sich dort – und begegneten Kunst. Nach dem Umbruch 1991 gelangte die Sammlung in die Meininger Museen. Die Ausstellung zeigt Kunst im Auftrag, Fotos vom Dorfleben und erzählt von Freiheitssehnsucht.

**ORT** Schloss Elisabethenburg, 2. OG und 3. OG  
**KURATORIN** Dr. Almut Pollmer-Schmidt



# BIS 18. OKT 2026

## Bühnenbildpräsentation zu Schillers „Wallensteins Lager“

Die Präsentation zeigt das originale Bühnenbild „Lager vor Pilsen“ von 1909 zur Wiedereröffnung des Meininger Hoftheaters, entworfen von Herzog Georg II. Ergänzend sind im Theatermuseum Fotos, Skizzen und Regieunterlagen zu sehen. Während der Vorführungszeiten läuft ein Film, der historische Inszenierung und heutige Theaterarbeit verknüpft und zeigt, wie sich Produktionsbedingungen seit 150 Jahren verändert haben.

**ORT** Theatermuseum **KURATOR** Florian Beck

**VORFÜHRUNGEN** Dienstag – Sonntag, jeweils 12.00, 14.00 und 16.00 Uhr | Mit Film- und Szenenlichtprogramm





# Programm **FORMATE**

Unsere regelmäßig stattfindenden  
Formate laden dazu ein, das Museum  
immer wieder neu zu erleben.

# SCHLOSS- FÜHRUNG

Jeden ersten Sonntag im Monat laden wir zu Rundgängen durch Schloss Elisabethenburg ein – ein Haus voller Geschichte, Kunst und Musik. Vor über 300 Jahren von Bernhard I. erbaut, war es Residenz der Meininger Herzöge. Berühmte Gäste wie Franz Liszt, Johannes Brahms und Königin Viktoria weilten in seinen Räumen.

**TERMINE** 04.01. | 01.02. | 07.02. | 01.03. **BEGINN** 11.15 Uhr

**ORT** Schloss Elisabethenburg | Treffpunkt Museumsshop 2. OG

**EINTRITT** Tageskarte zzgl. 2€

# „BAUERN-GALERIE“ GESPRÄCH

Unsere Ausstellung „Freie Kunst für freie Bauern?“ bietet Raum für Austausch, jeweils zu wechselnden Themen. Wir laden ein, gemeinsam in Kunst und Geschichte der späten DDR einzutauchen – direkt vor den Objekten im Gespräch miteinander.

**TERMINE** 10.01. Was kommt nach Frankenhausen?

Das Müntzer-Jubiläum 1989 in der Bildenden Kunst |

24.01. Als Kind in der DDR. Zu Gast: Maria Knackmuß |

07.02. Die Praxis der Landwirtschaft. Zu Gast: Dr. Aribert

Bach | 21.02. Kunst in der Stadt – Leben auf dem Land.

Zu Gast: Dr. Jens Schöne

**ORT** Schloss Elisabethenburg | Treffpunkt Museumsshop 2. OG

**BEGINN** jeweils um 14.00 Uhr **EINTRITT** Tageskarte

**BEGLEITPROGRAMM ZUR AUSSTELUNG**

# JAZZ IM MUSEUM

Jeden ersten Donnerstag im Monat verwandelt sich das Theatermuseum in einen Ort voller Klang, Atmosphäre und Begegnung. Jazz im Museum steht für musikalische Vielfalt auf höchstem Niveau – präsentiert von wechselnden Bands, die mit eigenen Stilfarben, Spielfreude und Charme das Publikum begeistern.

Im besonderen Ambiente der historischen Kulisse entstehen so facettenreiche musikalische Momente. Jede Ausgabe wird zu einem neuen Erlebnis.

**TERMINE** Jeden ersten Donnerstag im Monat  
01.01.2026 | 05.02.2026 | 05.03.2026

**EINLASS** ab 19.45 Uhr **BEGINN** 20.30 Uhr

**ORT** Theatermuseum

**RESERVIERUNG** Telefonisch unter 0152 / 28993284 oder  
per E-Mail an [florianlucaswinkel@gmail.com](mailto:florianlucaswinkel@gmail.com)

**EINTRITT** 10€ | ermäßigt 5€



# SZENISCHE LESUNG

## Unterwegs 2.0 – Die Meininger kommen

Am 1. Mai 1874 reisten die „Meininger“ erstmals mit dem Zug nach Berlin, um „Julius Caesar“ zu zeigen. Bald führten ihre Gastspiele bis Russland, Dänemark und Schweden: 2591 Vorstellungen machten sie weltberühmt. Im Theatermuseum präsentiert das Staatstheater Meiningen eine szenische Lesung aus Reiseberichten, Briefen und Zeitungsartikeln.

**TERMINE** 11.02. 19:00 Uhr (Premiere) | 22.02. 16.00 Uhr |  
21.03. 17.00 Uhr

**ORT** Theatermuseum **EINTRITT** 10€

**VORVERKAUF** Museumskasse Schloss Elisabethenburg

**KOOPERATION** Staatstheater Meiningen



In Kooperation mit dem





JAN  
26

**DO 08. JAN – 18.00 UHR**

# SOIREE

**Massenmord, Altes Testament  
und Exotismus – Spotlight für  
Die Bluthochzeit, Esther und Preciosa**

Mit den Dramen versuchte das Meininger Hoftheater zwischen 1874 und 1890 seinen Spielplan in diverse Richtungen zu erweitern. Mit Albert Lindners „Bluthochzeit“ wurde einem damals modernen, den Zeitgeschmack des Historismus bedienenden Dichter eine Bühne gegeben. Grillparzers Fragment „Esther“, aus dem Nachlass des österreichischen Nationaldichters aufgetaucht, hat eine zentrale Figur des Alten Testaments zum Gegenstand. „Preciosa“ wiederum (Text: Pius Alexander Wolff, Musik: Carl Maria von Weber) bedient eine ebenfalls damals „moderne“ und vielfältig dargestellte Mode der Zeit: den Exotismus.

Zu den drei Werken haben sich in den Depots der Meininger Museen Objekte über die Zeitläufte erhalten und werden in der Soiree in einem größeren Kontext dem Publikum präsentiert.

**ORT** Vortragsraum 1. OG (Eingang über Schlosskirche) |  
Schloss Elisabethenburg

**EINTRITT** 4,50€

**REFERENT** Florian Beck



**DO 15. JAN – 18.00 UHR**

# **JAHRESEMPFANG DER MEININGER MUSEEN**

Die Meininger Museen verändern sich – und beim diesjährigen Jahresempfang geben wir spannende Einblicke in die Vorhaben für Schloss Elisabethenburg, Theatermuseum und Stadtmuseum im Baumbachhaus. Erfahren Sie, welche neuen Ausstellungen, Programme und besonderen Projekte geplant sind, und entdecken Sie die Ideen, die unsere Häuser in den kommenden Jahren prägen werden.

Wir laden Sie ein, mit uns auf das Georgjahr 2026 anzustoßen und die spannenden Vorhaben der Museen kennenzulernen.

**ORT** Theatermuseum

**EINTRITT** kostenfrei





Jan 2026

**SO 18. JAN – 14.00 UHR**

# KURATORINNEN- FÜHRUNG

**„Freie Kunst für freie Bauern? Die Bauern-Galerie: Ein Bild der späten DDR“  
mit Dr. Almut Pollmer-Schmidt**

Bei der Führung erhalten Sie vertiefte Einblicke in die Ausstellung „Bauern-Galerie“. Die Kuratorin erläutert die Zusammenhänge von Kunst, Gesellschaft und Leben auf dem Land in der späten DDR und lädt zum Austausch ein.

**ORT** Schloss Elisabethenburg | Treffpunkt Museumsshop 2. OG

**EINTRITT** Tageskarte zzgl. 2€

**BEGLEITPROGRAMM ZUR AUSSTELUNG**





**FEB  
26**

**MI 04. FEB – 15.30 UHR**

# KURATOREN- FÜHRUNG

**„Neuerwerbungen“ mit Florian Beck**

Bei einem kurzweiligen Rundgang durch die Sonderausstellung stehen die Neuerwerbungen der Jahre 2018 bis 2025 im Mittelpunkt. Alle Sammlungsbereiche sind vertreten und geben einen Einblick in die aktuelle Erwerbungsstrategie der Meininger Museen.

**ORT** Schloss Elisabethenburg | Treffpunkt Museumsshop 2. OG

**EINTRITT** Tageskarte zzgl. 2€

**BEGLEITPROGRAMM ZUR AUSSTELLUNG**

**SO 08. FEB – 11.15 UHR**

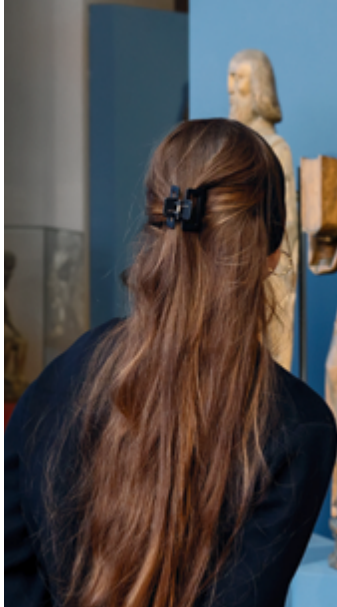
# THEMEN- FÜHRUNG

**zu Georg II. – Leben im Residenzschloss mit Nadine Zentgraf (Bildung & Vermittlung)**

Im Schloss Elisabethenburg wurde Herzog Georg II. geboren und verbrachte viele Jahre seines Lebens. Er ließ seine Wohnräume elegant und repräsentativ umbauen – bis heute ein Höhepunkt des Schlosses. Bei einem Rundgang entdecken Sie Spuren seines Alltags und tauchen ein in das Leben des „Theaterherzogs“.

**ORT** Schloss Elisabethenburg | Treffpunkt Museumsshop 2. OG

**EINTRITT** Tageskarte zzgl. 2€



**DI 17. FEB – 14.00 UHR**

# **FERIEN- PROGRAMM**



## **Bauern, Kunst und die Fotografie**

Die Ausstellung „Freie Kunst für freie Bauern?“ zeigt das Verhältnis von Kunst, Politik und Gesellschaft in der späten DDR. Kinder erkunden sie spielerisch mit einem Rätselheft und entdecken dabei die Welt der Fotografien. Im Workshop erlernen sie Fotografie-Grundlagen, probieren Techniken aus und gestalten ihr eigenes Sonnenbild. Zum Mitmachen sind Groß und Klein herzlich eingeladen!

**ORT** Schloss Elisabethenburg | Treffpunkt Museumsshop 2. OG

**EINTRITT** 8€ (inkl. Eintritt, Führung, Workshop)

**ANMELDUNG** 03693 / 88 10 30 oder

[besucherservice@meiningermuseen.de](mailto:besucherservice@meiningermuseen.de)

**BEGLEITPROGRAMM ZUR AUSSTELUNG**

Feb 2026



**FR 20. FEB – 15.30 UHR**

# **FINISSAGE „NEUERWER- BUNGEN“**

Nach einem kurzweiligen Rundgang durch die Ausstellung kommen wir zum Highlight der Veranstaltung, einer „alternativen Führung“ durch eine „alternative Ausstellung“ wir werden uns im digitalen Raum Objekte anschauen, die zwischen 2018 und 2025 erworben wurden, es allerdings nicht in die originäre Ausstellung geschafft haben. Seien Sie auch darauf gespannt, welche Objekte der Meininger Museen wirklich noch nie gezeigt wurden.

**ORT** Schloss Elisabethenburg | Treffpunkt Museumsshop 2. OG

**EINTRITT** Museumseintritt **KURATOR** Florian Beck

**BEGLEITPROGRAMM ZUR AUSSTELUNG**



MRZ  
26

**SO 08. MRZ – 11.00 UHR**



# **FINISSAGE „BAUERN- GALERIE“ & FAMILIENFEST**

**mit Dr. Almut Pollmer-Schmidt (Kuratorin) &  
Nadine Zentgraf (Bildung & Vermittlung)**

Zum Abschluss der Sonderausstellung „Freie Kunst für freie Bauern? Die Bauern-Galerie: Ein Bild der späten DDR“ laden die Meininger Museen zu einem bunten Familienfest ein.

Ab 11 Uhr erwartet die Gäste ein abwechslungsreiches Programm rund um Kunst, Kreativität, Tiere und das Leben auf dem Land – mit vielen Mitmachaktionen für Groß und Klein. Zugleich feiern wir den Internationalen Frauentag: Führungen mit Kuratorin Dr. Almut Pollmer-Schmidt rücken Frauen in der Kunst in den Mittelpunkt. Lassen Sie sich von spannenden Einblicken, Begegnungen und kleinen tierischen Überraschungen begeistern.

**ORT** Schloss Elisabethenburg

**EINTRITT** Museumseintritt zzgl. 2€ pro Programm

**BEGLEITPROGRAMM ZUR AUSSTELUNG**

**DI 17. MRZ – 19.00 UHR**

# HAUTNAH – MUNDARTABEND

mit „Motzings Enkele“ und „Die Pepitos“

„Motzings Enkele“ bringen auch heuer ein heiter-nachdenkliches Programm mit neuen Geschichten und Dialekt-Sprüchen. Musikalisch begleiten „Die Pepitos“ aus dem Grabfeld mit Live-Musik.

**ORT** Theatermuseum

**KARTENVERKAUF** ab 28. Februar an der Museumskasse  
im Schloss Elisabethenburg, Restkarten an der Abendkasse

**EINTRITT** 8€ | ermäßigt 6,50€

**SO 22. MRZ – 11.15 UHR**

# KURATOREN- FÜHRUNG

**Meiningen und seine Machthaber – Führung  
zur Stadtgeschichte mit Jens Brautschek  
(Leiter Stadtmuseum im Baumbachhaus)**

Die Führung zeigt Meinings Geschichte, die Entwicklung von Schloss Elisabethenburg und prägende Ereignisse. Erleben Sie, wie Politik, Kultur und Leben im Herzogshaus die Stadt über Jahrhunderte prägten.

**ORT** Schloss Elisabethenburg | Treffpunkt Museumsshop 2. OG

**EINTRITT** Tageskarte zzgl. 2€





# Honorarkraft **WERDE TEIL UNSERES TEAMS!**

Wir suchen engagierte Menschen  
auf Honorarbasis für

- Klassische Schlossführungen (DE/EN)
- Kostümführungen (z. B. als „Prinzessin“)
- Kreative Workshops und Bastelprogramme  
für Kinder

Bei Interesse kontaktieren Sie uns gerne:  
[besucherservice@meiningermuseen.de](mailto:besucherservice@meiningermuseen.de)  
03693 / 88 10 30

# Eintrittspreise

## **SCHLOSS ELISABETHENBURG**

Einzelkarte 6€ | ermäßigt\* 4,50€

## **THEATERMUSEUM**

5€ | ermäßigt\* 3,50€

## **KOMBIKARTE**

9€ | ermäßigt\* 7€

\*Schüler:innen (7–18), Auszubildende, Studierende,  
Schwerbehinderte, Sozialpassinhaber:innen  
Weitere Preise unter [www.meiningermuseen.de](http://www.meiningermuseen.de)

# Adressen & Öffnungszeiten

## **SCHLOSS**

### **ELISABETHENBURG**

Schlossplatz 1

98617 Meiningen

Dienstag bis Sonntag:

11.00 – 17.00 Uhr

Montag: geschlossen

## **THEATERMUSEUM**

Schlossplatz 2

98617 Meiningen

### **Bühnenbildpräsentationen**

Dienstag bis Sonntag:

jeweils 12.00, 14.00

und 16.00 Uhr

Montag: geschlossen

# Anreise

## **MIT DEM AUTO**

Der Schlossplatz ist verkehrsberuhigt; Parken ist nur auf markierten Flächen erlaubt. Wir empfehlen den Parkplatz Zentrum-West „Am Mittleren Rasen“.

Von dort sind es 2–3 Minuten Fußweg zu unseren Museen.

## **MIT DER BAHN**

Für die Anreise mit der Bahn nutzen Sie den Bahnhof Meiningen. Von dort erreichen Sie unsere Museen in ca. 10–15 Minuten zu Fuß oder per Stadtbus.

## **HERAUSGEBER UND REDAKTION**

Meininger Museen  
Kulturstiftung Meiningen-Eisenach  
Schlossplatz 1  
98617 Meiningen

## **REDAKTIONELLE MITARBEIT / TEXTE**

Katharina Spiegel

## **GESTALTUNG**

Büro Schramm für Gestaltung GmbH,  
Offenbach am Main  
bueroschramm.de

## **PARTNER UND FÖRDERER DER MEININGER MUSEEN**



## **KONTAKT**

+49 (0) 36 93 88 10 30  
kontakt@meiningermuseen.de  
www.meiningermuseen.de

**SIE FINDEN DIE MEININGER MUSEEN AUCH  
AUF FACEBOOK UND INSTAGRAM!**

