

Programm

JUL -
SEP 26





Liebe Besucherinnen und Besucher,

die Ferienzeit ist die perfekte Gelegenheit, gemeinsam Kultur zu erleben und Neues zu entdecken. Für die Sommerferien haben wir daher ein besonders vielfältiges Programm zusammengestellt, das große und kleine Gäste gleichermaßen anspricht.

Während der gesamten Ferien laden wir jeden Dienstag zu wechselnden Workshops und Führungen im Rahmen unseres Ferienprogramms ein. Ergänzt wird dieses Angebot durch zahlreiche Familienveranstaltungen, die das Schloss und unsere Museen zu lebendigen Orten des Entdeckens machen.

Auch kunst- und kulturinteressierte Besucherinnen und Besucher kommen auf ihre Kosten: Führungen zur Sonderausstellung „Herzog Georg II. von Sachsen-Meiningen: Ein fürstlicher Gestalter“ eröffnen unterschiedliche Zugänge zu Leben und Wirken des Theaterherzogs. Zudem laden Konzerte und Vorträge dazu ein, unsere Museen in entspannter Atmosphäre neu zu erleben.

Wir freuen uns, auf Ihren Besuch!

Philipp Adlung 

Herzlich,

DR. PHILIPP ADLUNG, MUSEUMSDIREKTOR

**JUL
AUG
SEP
26**

Programm- übersicht

**05.
JUL
11.15**

**ÖFFENTLICHE
SCHLOSSFÜHRUNG**
Schloss
Elisabethenburg

**07.
JUL
14.00**

**FERIEN-
PROGRAMM**
Schloss
Elisabethenburg

**12.
JUL
11.15**

**FACHFÜHRUNG
„MUSIK“**
Schloss
Elisabethenburg

**14.
JUL
14.00**

**FERIEN-
PROGRAMM**
Schloss
Elisabethenburg

**19.
JUL
11.15**

**AUSSTELLUNGS-
FÜHRUNG
„GEORG II.“**
Schloss
Elisabethenburg

**21.
JUL
14.00**

**FERIEN-
PROGRAMM**
Schloss
Elisabethenburg

**26.
JUL
11.15**

FAMILIENTAG
Schloss
Elisabethenburg

**28.
JUL
14.00**

FERIENPROGRAMM
Schloss
Elisabethenburg

**02.
AUG
11.15**

**ÖFFENTLICHE
SCHLOSSFÜHRUNG**
Schloss
Elisabethenburg

**04.
AUG
14.00**

**FERIEN-
PROGRAMM**
Schloss
Elisabethenburg

**09.
AUG
11.15**

**THEMENFÜHRUNG
GEORG II.**
Schloss
Elisabethenburg

**11.
AUG
14.00**

FERIENPROGRAMM
Schloss
Elisabethenburg

**16.
AUG
11.15**

**AUSSTELLUNGS-
FÜHRUNG „GEORG II.“**
Schloss
Elisabethenburg

**16.
AUG
17.00** **KONZERT
AMATEUR-
PIANISTEN**
Schloss
Elisabethenburg

**13.
SEP
17.00** **SCHLOSS-
KONZERT**
Schloss
Elisabethenburg

**18.
AUG
18.00** **MUNDARTABEND**
Schloss
Elisabethenburg

**13.
SEP
17.00** **TAG DES OFFE-
NEN DENKMALS**
Stadtmuseum im
Baumbachhaus

**20.
AUG
15.00** **KINDER-PREVIEW
„GEORG FÜR
ALLE!“**
Schloss
Elisabethenburg

**14.
SEP
11.00** **AUFFÜHRUNG
MACBETH**
Schloss
Elisabethenburg

**23.
AUG
13.00** **LESUNG UND
MUSIK**
Schloss
Elisabethenburg

**14.
SEP
18.00** **AUFFÜHRUNG
MACBETH**
Schloss
Elisabethenburg

**30.
AUG
11.15** **FAMILIENTAG**
Schloss
Elisabethenburg

**20.
SEP
11.15** **AUSSTELLUNGS-
FÜHRUNG
„GEORG II.“**
Schloss
Elisabethenburg

**03.
SEP
20.30** **JAZZ IM MUSEUM**
Theatermuseum

**20.
SEP
10.00** **WELTKINDERTAG**
Schloss
Elisabethenburg

**06.
SEP
11.15** **ÖFFENTLICHE
SCHLOSS-
FÜHRUNG**
Schloss
Elisabethenburg

**23.
SEP
17.00** **DEPOTFÜHRUNG**
Schloss
Elisabethenburg

**09.
SEP
17.00** **DEPOTFÜHRUNG**
Schloss
Elisabethenburg

**24.
SEP
18.00** **SOIREE**
Schloss
Elisabethenburg

**13.
SEP
11.15** **FACHFÜHRUNG
„BERGE & STURM“**
Schloss
Elisabethenburg

**27.
SEP
11.15** **FAMILIENTAG**
Schloss
Elisabethenburg

Unsere Sonderausstellungen werden durch vielfältige Programme begleitet, die zusätzliche Einblicke in Themen und Hintergründe ermöglichen.

AUSSTEL- LUNGEN



**BIS
11. JAN
2027**

Georg II. von Sachsen-Meiningen Ein fürstlicher Gestalter

Die Ausstellung beleuchtet sowohl das Leben des Meininger Herzogs als auch die Voraussetzungen für sein Wirken als Theatermacher. Der Landesherr war Künstler und zugleich ein geschickter Netzwerker.

ORT Schloss Elisabethenburg, 3. OG

GEORG FÜR ALLE!

Die Handzeichnungen des Herzogs



**12. JUN –
16. AUG
2026**

Georg II. von Sachsen-
Meiningen, Figurine,
Bleistiftzeichnung,
Meininger Museen

Zweiter Teil: „Theater I: Sehen im Detail“

Georg II. schaute genau hin. Zahlreiche eigenhändige Studien für das Theater haben sich erhalten. Für den zweiten Teil der Ausstellungsreihe haben die Meininger Museen Highlights ausgewählt – präsentiert auf Augenhöhe für alle.

ORT Schloss Elisabethenburg, 2. OG

**21. AUG –
04. OKT
2026**

**Dritter Teil:
„Berge und Sturm“**

Georg II. dachte in Bildern. Mit über 1500 Zeichnungen von seiner Hand besitzen die Meininger Museen einen einzigartigen Schatz. Nach den Sommerferien gehen wir mit Georg II. auf Reisen. Besonders faszinierten ihn hohe Berge, zerklüftete Küsten und wildes Wasser.

ORT Schloss Elisabethenburg, 2. OG





BIS 11. OKT 2026

Jugend fotografiert

Kleine Welt ganz nah – die Magie im Kleinen das Große zu entdecken: So lautet das diesjährige Thema von Jugend fotografiert. Das Fotoprojekt für 10–21-Jährige im Landkreis Schmalkalden-Meiningen, bei dem jeder mitmachen kann. Ab 25. Juni sind die Fotos in der Ausstellung zu sehen.

ORT Schloss Elisabethenburg, 1. OG

HINWEIS Der Besuch dieser Ausstellung ist kostenfrei.

**BIS
18. OKT
2026**

Bühnenbildpräsen- tation zu Schillers „Wallensteins Lager“

Die Präsentation zeigt das originale Bühnenbild „Lager vor Pilsen“ von 1909 zur Wiedereröffnung des Meininger Hoftheaters, entworfen von Herzog Georg II. Ergänzend sind im Theatermuseum Fotos, Skizzen und Regieunterlagen zu sehen. Während der Vorführungszeiten läuft ein Film, der historische Inszenierung und heutige Theaterarbeit verknüpft und zeigt, wie sich Produktionsbedingungen seit 150 Jahren verändert haben.

ORT Theatermuseum

VORFÜHRUNGEN Dienstag – Sonntag, jeweils 10.00, 12.00, 14.00 und 16.00 Uhr | Mit Film- und Szenenlichtprogramm



VERLÄNGERT! Bauern-Galerie im Dialog

Gefällt uns Willi Sittes „Landsauna“? Auch nach dem Ende unserer Sonderausstellung „Freie Kunst für freie Bauern? Die Bauern-Galerie: Ein Bild der späten DDR“ laden wir zum Dialog Malerei aus der Sammlung der ehemaligen Vereinigung der gegenseitigen Bauernhilfe (VdgB) tritt ins Gespräch mit den Gemälden der Alten Meister und den historischen Räumen von Schloss Elisabethenburg.

ORT Schloss Elisabethenburg, 2. OG



Programm **FORMATE**

Unsere regelmäßig stattfindenden Formate laden dazu ein, das Museum immer wieder neu zu erleben.

SCHLOSS- FÜHRUNG

Jeden ersten Sonntag im Monat laden wir zu Rundgängen durch Schloss Elisabethenburg ein – ein Haus voller Geschichte, Kunst und Musik. Vor über 300 Jahren von Bernhard I. erbaut, war es Residenz der Meininger Herzöge. Berühmte Gäste wie Franz Liszt, Johannes Brahms und Königin Viktoria weilten in seinen Räumen.

TERMINE 05.07. | 02.08. | 06.09. **BEGINN** 11.15 Uhr

ORT Schloss Elisabethenburg | Treffpunkt Museumsshop 2. OG

EINTRITT Tageskarte zzgl. 2€

GEORG IN AR Die digitale Tour durchs Schloss Elisabethenburg

Schloss Elisabethenburg wurde auch von Herzog Georg II. gestaltet. Ein digitaler Rundgang macht diese Geschichte auf völlig neue Weise erfahrbar – mit faszinierender Augmented Reality. Interaktive Stationen ermöglichen Begegnungen mit dem Leben des Herzogs und den Räumen, in denen er wohnte.

TERMIN Ab dem 02.04.2026

HINWEIS Kostenfrei nutzbar | Leihgerät 2 €

JAZZ IM MUSEUM

Jeden ersten Donnerstag im Monat verwandelt sich das Theatermuseum in einen Ort voller Klang, Atmosphäre und Begegnung. Jazz im Museum steht für musikalische Vielfalt auf höchstem Niveau – präsentiert von wechselnden Bands, die mit eigenen Stilfarben, Spielfreude und Charme das Publikum begeistern.

Im besonderen Ambiente der historischen Kullisse entstehen so facettenreiche musikalische Momente. Jede Ausgabe wird zu einem neuen Erlebnis.

TERMIN 03.09.2026

EINLASS ab 19.45 Uhr **BEGINN** 20.30 Uhr

ORT Theatermuseum

RESERVIERUNG Telefonisch unter 0152 / 28993284 oder per E-Mail an florianlucaswinkel@gmail.com

EINTRITT 10€ | ermäßigt 5€



AUSSTELLUNGS- FÜHRUNG

„Georg II. von Sachsen-Meiningen: Ein fürstlicher Gestalter“

Die Sonderausstellung präsentiert das Leben Georgs II. von der Kindheit über Stationen wie die erste große Liebe bis hin zu den historisierenden Wohnräumen für sich und seine Frau Helene. Als hervorragender Zeichner und Kulturmensch erfand er das moderne Regietheater und machte die Hofkapelle sowie das Theater durch Tourneen europaweit bekannt. Tauchen Sie ein in die Welt des „Theaterherzogs“ und entdecken Sie das lebendige Erbe eines Mannes, dessen Leidenschaft für die Kunst Meiningen bis heute prägt.

TERMIN 19.07. | 16.08. | 20.09. **BEGINN** 11.15 Uhr

ORT Schloss Elisabethenburg | Treffpunkt Museumsshop 2. OG

EINTRITT Tageskarte zzgl. 2 €





DEPOTFÜHRUNG

Begleitprogramm der Ausstellung
„Theaterfotographie“ von
Christina Iberl

Von der Bühne ins Depot – Sie sind eingeladen, kostbare Kostümoriginale aus nächster Nähe zu entdecken. Erleben Sie Detailreichtum, Materialfülle und handwerkliche Techniken prächtiger Textilien sowie Spuren der ruhmreichen Reisezeit der „Meinger“.

In Kooperation mit dem Staatstheater Meiningen und der städtischen Galerie ada.

TERMIN 09.09. | 23.09. **BEGINN** 17.00 Uhr

ORT Schloss Elisabethenburg | Treffpunkt Museumsshop 2. OG

EINTRITT 2 € **HINWEIS** begrenzte Teilnehmerzahl



JUL
26

DI 07. JUL – 14.00 UHR

FERIEN- PROGRAMM



Georg II. – Ein Herzog macht Urlaub

Gemeinsam machen wir einen spannenden Rundgang durch das Schloss und entdecken, wie die herzogliche Familie einst lebte. Doch wusstet ihr, wo der Herzog eigentlich Urlaub machte? Und warum besaß er so viele Sommerhäuser? Anschließend bauen wir Boote und lassen sie im Brunnen des Schlosshofes schwimmen – ein Riesenspaß für Groß und Klein! Auch Eltern und Großeltern sind herzlich eingeladen, am Programm teilzunehmen.

ORT Schloss Elisabethenburg | Treffpunkt Museumsshop 2. OG

EINTRITT 8 € (inkl. Eintritt, Führung, Workshop)

ANMELDUNG 03693 / 88 10 30 oder besucherservice@meiningermuseen.de (begrenzte Teilnehmerzahl)



SO 12. JUL – 11.15 UHR

FACHFÜHRUNG „MUSIK“

Georg II. war nicht nur ein Mann des Theaters: er liebte genauso die Musik! Die Entwicklung „seiner“ Hofkapelle begleitete er deshalb kaum minder aktiv wie die seines Theaters. Und er pflegte Kontakt zu den großen Musikern seiner Zeit wie Richard Wagner oder Johannes Brahms, die auch alle seine Gäste im Schloss Elisabethenburg waren.

ORT Schloss Elisabethenburg | Treffpunkt Museumsshop 2. OG
EINTRITT Tageskarte zzgl. 2 €

Jul 2026

DI 14. JUL – 14.00 UHR

FERIEN- PROGRAMM



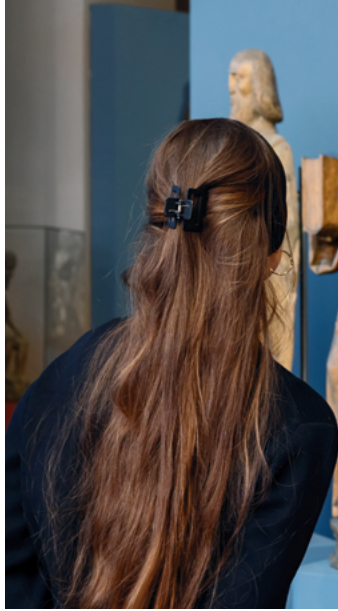
Zeitreise mit Prinzessin Sophie – Historische Schreibwerkstatt

Kommt vorbei und bestaunt mit Prinzessin Sophie Porzellan, Kleider und Möbel. Danach reisen wir durch die Geschichte des Schreibens: von den Wachstafeln der Römer über Schiefertafeln der Großeltern bis hin zur Gänsefeder - dabei probieren wir Schreibgeräte selbst aus.

ORT Schloss Elisabethenburg | Treffpunkt Museumsshop 2. OG

EINTRITT 8 € (inkl. Eintritt, Führung, Workshop)

ANMELDUNG 03693 / 88 10 30 oder besucherservice@meiningermuseen.de (begrenzte Teilnehmerzahl)



DI 21. JUL – 14.00 UHR

FERIEN- PROGRAMM



Zeitreise mit Kammerzofe Marie – Porzellan bemalen

Zusammen mit der Kammerzofe entdecken wir geheime Wege, versteckte Räume und erfahren, wo das Essen gekocht wurde, wo die Kleider der Prinzessin lagerten und wie geheizt wurde. Wir lüften die Geheimnisse des Schlosslebens und erkunden sonst verborgene Orte. Zum Abschluss bemalen wir unser eigenes Porzellan was dann jeder mit nach Hause nehmen darf. Auch Eltern und Großeltern sind herzlich eingeladen.

ORT Schloss Elisabethenburg | Treffpunkt Museumsshop 2. OG

EINTRITT 8 € (inkl. Eintritt, Führung, Workshop)

ANMELDUNG 03693 / 88 10 30 oder besucherservice@meiningermuseen.de (begrenzte Teilnehmerzahl)

Jul 2026



SO 26. JUL – 11.15 UHR

FAMILIENTAG

**Georg II. und die Musik –
Bau dein eigenes Instrument**

Dieses Jahr feiern wir Georgs 200. Geburtstag – ein Jubiläum! Aufgewachsen im Schloss Elisabethenburg lernte der kleine Prinz Klavierspielen und entdeckte früh seine Liebe zur Musik. Später förderte er die Meininger Hofkapelle und begrüßte Johannes Brahms in Meiningen. Jetzt seid ihr dran: Gemeinsam bauen wir Instrumente eine Rassel und eine Panflöte, und erleben spielerisch die Freude an Musik.

ORT Schloss Elisabethenburg | Treffpunkt Museumsshop 2. OG

EINTRITT 8 € (inkl. Eintritt, Führung, Workshop)

ANMELDUNG 03693 / 88 10 30 oder besucherservice@meiningermuseen.de (begrenzte Teilnehmerzahl)

DI 28. JUL – 14.00 UHR

FERIEN- PROGRAMM



Rund um die Fotografie

Gemeinsam besuchen wir die Fotoausstellung „Jugend fotografiert“. Gezeigt werden Fotos zum Thema „Kleine Welt ganz nah – Die Magie, im Kleinen das Große zu entdecken“. Danach schauen wir uns die erste Kamera der Welt an und erfahren, wie sie funktionierte. Mit bunten Blumen und Blättern gestaltet jeder sein eigenes „Solar-Foto“ für zu Hause. Auch Eltern und Großeltern sind herzlich eingeladen, mitzumachen!

ORT Schloss Elisabethenburg | Treffpunkt Museumsshop 2. OG

EINTRITT 8 € (inkl. Eintritt, Führung, Workshop)

ANMELDUNG 03693 / 88 10 30 oder besucherservice@meiningermuseen.de (begrenzte Teilnehmerzahl)



**AUG
26**

DI 04. AUG – 14.00 UHR

FERIEN- PROGRAMM



Georg II. und das Theater – Bühnenbild basteln

Vorhang auf für den „Theaterherzog“ wäre dieses Jahr 200 Jahre alt geworden – und er liebte die Bühne so sehr, dass er selbst Kostüme entwarf und Bühnenbilder zeichnete. Im Workshop gestalten wir unser eigenes kleines Bühnenbild – zum Mit-nach-Hause-Nehmen.

ORT Schloss Elisabethenburg | Treffpunkt Museumsshop 2. OG

EINTRITT 8 € (inkl. Eintritt, Führung, Workshop)

ANMELDUNG 03693 / 88 10 30 oder besucherservice@meiningermuseen.de (begrenzte Teilnehmerzahl)



Aug 2026

SO 09. AUG – 11.15 UHR

THEMENFÜHRUNG

zu Georg II. – Nah ans Objekt

„Stoffe“ aus denen (Theater-) Träume sind - wir gehen auf „Tuchführung“ mit historischen Theatergewändern und Requisiten, die für die aktuelle Georg II. - Ausstellung im Rampenlicht stehen.

ORT Schloss Elisabethenburg | Treffpunkt Museumsshop 2. OG

EINTRITT Tageskarte zzgl. 2 €



DI 11. AUG – 14.00 UHR

FERIEN- PROGRAMM



Zeitreise mit Prinzessin Sophie – Historische Spiele

Begleitet Prinzessin Sophie auf einem Rundgang durchs Schloss und erfährt, wie Prinzessinnen früher lebten und spielten. Danach entdecken wir gemeinsam ihre Lieblingsspiele!

ORT Schloss Elisabethenburg | Treffpunkt Museumsshop 2. OG

EINTRITT 8 € (inkl. Eintritt, Führung, Workshop)

ANMELDUNG 03693 / 88 10 30 oder besucherservice@meininger-museen.de (begrenzte Teilnehmerzahl)



Aug 2026

DO 16. AUG – 17.00 UHR

FESTIVAL FÜR AMATEUR- PIANISTEN

Abschlusskonzert

Das Schloss Elisabethenburg wird zum Konzertort. Hobbymusiker aus aller Welt, die ihre Leidenschaft für das Klavier neben ihrem Berufsalltag leben, präsentieren ihr Können in Konzerten im Gesprächsformat.

ORT Schloss Elisabethenburg, Marmorsaal

EINTRITT kostenfrei (um eine Spende wird gebeten)

VERANSTALTER Internationale Hans-von Bülow-Gesellschaft e. V.

DI 18. AUG – 18.00 UHR

HAUTNAH – MUNDART ABEND

mit „Motzings Enkele“ und „Die Pepitos“

„Motzings Enkele“ bringen auch im August wieder ein heiter-nachdenkliches Programm in den Schlosshof, mit neuen Geschichten und Dialekt-Sprüchen. Musikalisch begleiten „Die Pepitos“ aus dem Grabfeld mit Live-Musik.

ORT Schloss Elisabethenburg, Schlosshof

KARTENVORVERKAUF ab 26. Juli an der Museumskasse im Schloss Elisabethenburg, Restkarten an der Abendkasse

EINTRITT 8 € | ermäßigt 6,50 €

DO 20. AUG – 15.00 UHR

KINDER-PREVIEW

**der Ausstellung:
„Georg für alle!
Berge und Sturm“**



Zum 200. Geburtstag von Herzog Georg II. präsentieren wir einen ganz besonderen Schatz: seine eigenen Zeichnungen! Die allerersten, die diese kostbaren Bilder entdecken dürfen, sind Kinder. Georg selbst war ein begeisterter Künstler. Wir feiern dieses Jubiläum mit spannenden Mitmachprogrammen, Musik sowie kleinen Häppchen und Getränken für kleine und große Gäste.

ORT Schloss Elisabethenburg | Treffpunkt Museumsshop 2. OG
EINTRITT kostenfrei

SO 23. AUG – 13.00 UHR

JOSEPH UND SEINE BRÜDER

Lesung und Musik

In die Schlosskirche von Schloss Elisabethenburg laden die Neupostolische Kirche und die Meiningener Museen und zu einer besonderen musikalischen Geschichte ein. Untermalt von klangvoller Orgelmusik lauschen Groß und Klein der biblischen Erzählung und erleben sie in einer einzigartigen Verbindung von Wort und Musik.

ORT Schloss Elisabethenburg | Treffpunkt Museumsshop 2. OG
EINTRITT kostenfrei

Aug 2026



SO 30. AUG – 11.15 UHR

FAMILIENTAG

**Zeitreise mit dem Gespenst Toni –
Windlichter basteln**

In den alten Mauern von Schloss Elisabethenburg nimmt euch unser Gespenst mit auf einen spannenden Rundgang. Gemeinsam entdecken wir die besten Orte zum Spuken – Gänsehaut garantiert! Anschließend basteln wir stimmungsvolle Windlichter mit schaurig-schönen Gespenstermotiven zum Mitnehmen. Eltern und Großeltern sind herzlich eingeladen, teilzunehmen

ORT Schloss Elisabethenburg | Treffpunkt Museumsshop 2. OG

EINTRITT 8 € (inkl. Eintritt, Führung, Workshop)

ANMELDUNG 03693 / 88 10 30 oder besucherservice@meiningermuseen.de (begrenzte Teilnehmerzahl)



**SEP
26**

DO 13. SEP – 11.15 UHR

FACHFÜHRUNG „BERGE UND STURM“

**durch die Ausstellung mit Kuratorin
Dr. Almut Pollmer-Schmidt**

Die eigenhändigen Zeichnungen Herzog Georgs II. sind von höchster Qualität. Seine Landschaftsbilder zeugen von eigenem Erleben. Der Meininger Herzog wanderte gern in den Bergen – und zeichnete dabei mit großer Selbstironie, aber auch mit großem Respekt für die erhabene Natur.

ORT Schloss Elisabethenburg | Treffpunkt Museumsshop 2. OG

EINTRITT Tageskarte zzgl. 2 €

MO 14. SEP – 11.00 & 18.00 UHR

MACBETH

**von William Shakespeare
(in englischer Sprache)**

In historischer Kulisse wird Shakespeares Tragödie „Macbeth“ lebendig. Die Inszenierung erzählt von Macht, Ehrgeiz und Schuld und verbindet großes Welttheater mit einem außergewöhnlichen Aufführungsort.

ORT Schloss Elisabethenburg, Schlosskirche

EINTRITT 25 € | ermäßigt 12 € zzgl. 2 €

KARTENVORVERKAUF <https://shop.snapticket.de/>

VERANSTALTER American Drama Group Europe



SO 20. SEP – AB 10.00 UHR

GEORG FÜR FAMILIEN

zum Weltkindertag

10.00 – 18.00 Uhr Rätsel-Rallye durch die Ausstellung – inklusive Belohnung!

11.15 Uhr Führung durch die Sonderausstellung „Herzog Georg II. von Sachsen-Meiningen: Ein fürstlicher Gestalter“

13.00 Uhr Familienführung „Happy Birthday, Georg!“

15.00 Uhr Stadtführung für Familien

14.00 – 16.00 Uhr Offene Werkstatt: Rassel und Panflöte bauen

16.00 Uhr Musikalische Zeitreise: Mitsingen alter Kinderlieder an der Orgel

ORT Schloss Elisabethenburg | Treffpunkt Museumsshop 2. OG

EINTRITT Tageskarte + 2 € | Rätselheft kostenfrei



DO 24. SEP – 18.00 UHR

SOIREE

Richard Wagner und Goethe

„Goethe ist für mich ein Naturgeschenk“, so äußerte sich Richard Wagner einmal über Johann Wolfgang von Goethe. Der Goethe-Experte Dr. Manfred Osten (Bonn) beleuchtet die Frage nach Einflüssen Goethes auf Wagners Idee des Gesamtkunstwerkes ebenso wie er weltanschauliche Nähe aber auch Distanz zwischen diesen beiden Figuren darstellt. Eine Veranstaltung aus Anlass der 150. Wiederkehr der ersten Bayreuther Festspiele 1876.

ORT Schloss Elisabethenburg , Turmcafé

EINTRITT 4,50 €



SO 27. SEP – 11.15 UHR

FAMILIENTAG

Zeitreise mit Prinzessin Sophie – Historische Schreibwerkstatt

Wie wäre es mit einem Besuch bei einer Prinzessin? Begleitet Prinzessin Sophie auf einem Rundgang durchs Schloss und erfahrt, wie sie früher lebten. Danach reisen wir durch die Geschichte des Schreibens: von den Wachstafeln der antiken Römer über Schiefertafeln der Großeltern bis hin zur Gänsefeder und probieren selbst die verschiedenen Schreibgeräte und Schriften aus.

ORT Schloss Elisabethenburg | Treffpunkt Museumsshop 2. OG

EINTRITT 8 € (inkl. Eintritt, Führung, Workshop)

ANMELDUNG 03693 / 88 10 30 oder besucherservice@meinergemuseen.de (begrenzte Teilnehmerzahl)

Wir suchen

PRINZEN & PRINZES- SINNEN

Was du mitbringst:

- Freude am Umgang mit Kindern und Erwachsenen.
- Interesse an Geschichte
- Spaß daran, in historische Kostüme zu schlüpfen

Das bieten wir dir:

- Vergütung auf Honorarbasis (25-35 € pro Führung).
- Freien Eintritt in die Museen & Teilnahme an vielen Veranstaltungen

Bei Interesse kontaktieren Sie uns gerne:
besucherservice@meiningermuseen.de
03693 / 88 10 30

Eintrittspreise

SCHLOSS ELISABETHENBURG

Einzelkarte 6€ | ermäßigt* 4,50€

THEATERMUSEUM

5€ | ermäßigt* 3,50€

KOMBIKARTE

9€ | ermäßigt* 7€

*Schüler:innen (7–18), Auszubildende, Studierende, Schwerbehinderte, Sozialpassinhaber:innen
Weitere Preise unter www.meiningermuseen.de

Adressen & Öffnungszeiten

SCHLOSS

ELISABETHENBURG

Schlossplatz 1

98617 Meiningen

Dienstag bis Sonntag:

10.00 – 18.00 Uhr

Montag: geschlossen

THEATERMUSEUM

Schlossplatz 2

98617 Meiningen

Bühnenbildpräsentationen

Dienstag bis Sonntag:

jeweils 10.00, 12.00,

14.00 und 16.00 Uhr

Montag: geschlossen

Das Stadtmuseum im Baumbachhaus ist vorübergehend wegen Sanierung geschlossen.

Anreise

MIT DEM AUTO

Der Schlossplatz ist verkehrsberuhigt; Parken ist nur auf markierten Flächen erlaubt. Wir empfehlen den Parkplatz Zentrum-West „Am Mittleren Rasen“.

Von dort sind es 2–3 Minuten Fußweg zu unseren Museen.

MIT DER BAHN

Für die Anreise mit der Bahn nutzen Sie den Bahnhof Meiningen. Von dort erreichen Sie unsere Museen in ca. 10–15 Minuten zu Fuß oder per Stadtbus.

HERAUSGEBER UND REDAKTION

Meininger Museen
Kulturstiftung Meiningen-Eisenach
Schlossplatz 1
98617 Meiningen

REDAKTIONELLE MITARBEIT / TEXTE

Katharina Spiegel

GESTALTUNG

Büro Schramm für Gestaltung GmbH,
Offenbach am Main
bueroschramm.de

**PARTNER UND FÖRDERER
DER MEININGER MUSEEN**



Ministerium
für Bildung,
Wissenschaft und Kultur



KONTAKT

+49 (0) 36 93 88 10 30
kontakt@meiningermuseen.de
www.meiningermuseen.de

**SIE FINDEN DIE MEININGER MUSEEN AUCH
AUF FACEBOOK UND INSTAGRAM!**

